

AI 부동산

AI를 활용한 재개발·재건축 개발분석실무

#AI·노코드도구 #정비사업 #입지분석

교육일정

7/27(월) ~ 7/29(수)

교육시간

3일, 18시간

월 09:30~17:30 | 화 09:00~18:00 | 수 09:00~12:00

교육장소

경북공역 6번출구, 한국생산성빌딩 강의장 (8층)

교육비

정상가 67만원 | 회원사 61만원

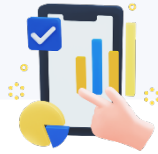
한국사회능력개발원 러닝플랫폼센터 02-3210-3830~2 / edu@kpcice.or.kr

정비사업 분석, 아직도 감과 경험에 의존하고 계신가요? AI를 활용해 리서치부터 입지분석, 사업성과 리스크 검토까지 한 번에 수행하는 방법을 배우는 실전과정을 만나보세요!

이런 분들께 추천해요



재개발·재건축 사업 분석
업무역량을 강화하고 싶은
부동산 개발 담당자



정비사업 투자 검토 및
사업성 분석을 체계적으로
수행하고 싶은 실무자



AI와 데이터 기반 도구를 활용해
부동산 분석 업무를
자동화하고 싶은 직장인

업무 담당자들의 고민



재개발·재건축 투자 검토를 할 때 AI를 활용해 사업성을
빠르게 판단할 수 있는 방법이 궁금합니다.

입지 분석, 법령 검토, 권리관계 확인 등 재개발 재건축의
전체 흐름을 체계적으로 배우고 싶습니다.



사업성 분석을 해야 하지만 변수도 많고 시뮬레이션 모델을
직접 만드는 것이 쉽지 않습니다.
현실적인 분석 방법을 배우고 싶어요.



교육소개 

재개발·재건축 정비사업의 구조를 이해하고 AI 및 노코드 도구를 활용해 데이터 수집, 입지 분석, 법령 검토, 사업성 리스크 평가, 보고서 작성까지 전 과정을 수행할 수 있는 실무 역량을 학습하는 교육프로그램

교육대상 

- ✓ 재개발·재건축 사업 분석 업무역량을 강화하고 싶은 부동산 개발 담당자
- ✓ 정비사업 투자 검토 및 사업성 분석을 체계적으로 수행하고 싶은 실무자
- ✓ AI와 데이터 기반 도구를 활용해 업무를 자동화하고 싶은 직장인

교육비 

- ✓ 정상가 : 67만원
- ✓ 회원사 및 10인 이상 : 61만원

한국생산성본부 법인회원사

※ 교재 및 중식포함 / 부가세 없음(면세)

교육형태 

온앤오프 클래스

- ✓ 본 교육과정은 강의장에서 **오프라인** 참석 하시거나, 자택/사무실 등 희망하는 장소에서 **실시간 온라인** 교육으로도 수강하실 수 있습니다.
- ✓ 수료증에는 온라인/오프라인 여부가 표기되지 않습니다.

실시간 교육 신청방법



홈페이지 상단
[실시간 교육(비대면)]



[과정명/일정] 선택



교육신청

※ 반드시 교육형태(실시간) 먼저 선택 후 과정명 클릭해야 실시간 교육으로 신청 가능

온앤오프 클래스 수강방법

오프라인



강의장에서
오프라인 교육 참석

실시간 온라인(Zoom)



자택·사무실에서
실시간 교육수강

- 교육 1일 전까지 교재배송
- 교육일정에 맞게 Zoom링크 접속
- 웹카메라로 출석체크 진행
- 채팅방을 통한 활발한 참여

교육시간표 📅

구분	교육주제	세부내용
Module1 (3H)	정비사업 프레임과 AI 리서치 자동화	<ul style="list-style-type: none"> 정비사업 생애주기 및 핵심 지표 노코드 수집 파이프라인(고시문→표→GSheets) 프롬프트 3종 (용어·법령요약 / 문서→표 / Q&A 생성)
Module2 (4H)	위치·입지 분석(지도화) 과 시각화	<ul style="list-style-type: none"> 주소 표준화와 좌표 컬럼 생성(웹/애드온) Kepler.gl 레이어·필터·라벨링 지도 리스크(GB/군보/고압선/철도저촉/수변 등) CSV 업로드→지도 제작, 역세권 버퍼 생성
Module3 (4H)	법령·분양자격·권리관계 AI 점검	<ul style="list-style-type: none"> 법령요약 프롬프트(조문→판단기준→예외→서류) 특정무허가 vs 신발생 무허가, 해외 주택이력 포함 GSheets 예 / 아니오 규칙 스코어카드 법령 1건→판단트리→체크리스트→시트 반영
Module4 (4H)	사업성(수지·분담금) 빠른 시뮬레이터	<ul style="list-style-type: none"> 변수 : 용적률/가구수/분양가/건축비/금융/이주비/일정 기준·낙관·보수 3안 및 ±5~10% 민감도 시트 차트/테이블 구성 시뮬레이터 입력→민감도 차트 구현
Module5 (3H)	리스크 레이다 & 실사 체크	<ul style="list-style-type: none"> 리스크 항목·가중치 설계, 신호 추출 프롬프트 소송·행정쟁송 / 효력일 / 조건부 인가 탐지 요약 생성→템플릿 삽입→PDF 출력

※ 교육 커리큘럼 및 강사진은 변동될 수 있습니다.

신청절차 

01



홈페이지 접속
및 로그인

02



교육과정 선택
및 신청정보 입력

03



결제방법 선택

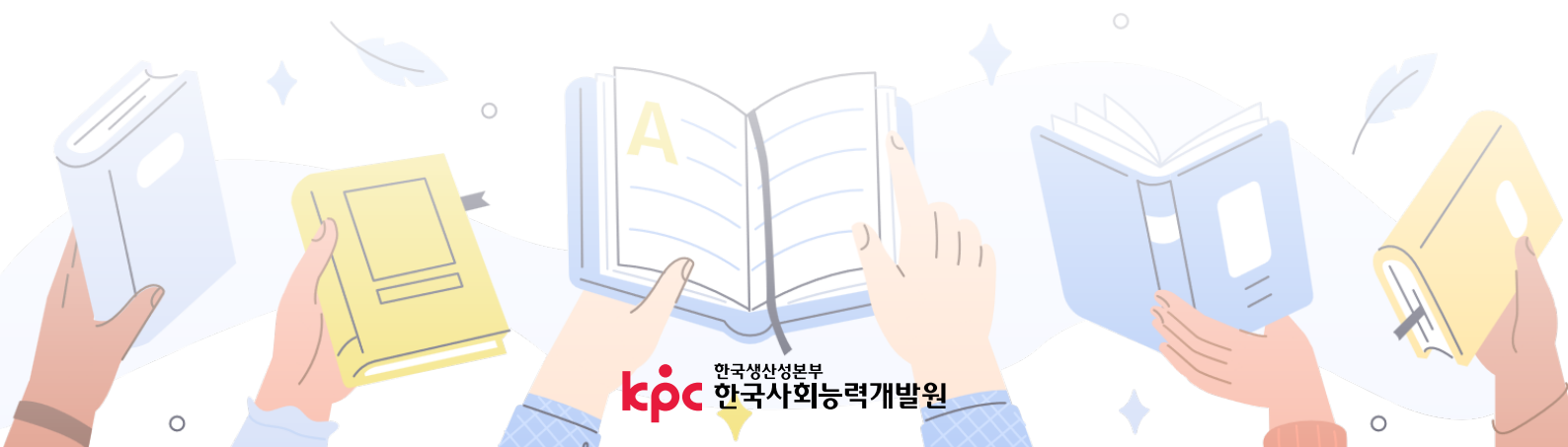
04



(환급) 위탁계약서
직인 날인/발송

※ 입금확인 및 계산서 관련 문의 : 02-734-6513

- ✓ 홈페이지 www.kpcice.or.kr 접속 후 로그인
- ✓ 메인화면에서 교육수강 형태(오프라인 교육/실시간 교육) 선택
※ 반드시 교육과정 선택 전 교육형태(오프라인/온라인) 선택이 필요합니다.
- ✓ 원하는 교육과정 및 일정 선택 후 신청정보 입력
※ 교육/계산서담당자 정보를 정확하게 입력해야 수강내역 조회 및 계산서 발행가능
- ✓ 위탁계약서 제출 : 위탁계약서 출력 → 직인날인 → 메일발송 (edu@kpcice.or.kr)
※ 환급신청자만 제출, 비환급/실시간 신청자는 해당없음



교육비 결제방법



신용카드

| 홈페이지 상에서 온라인 카드결제



대표계좌 입금

- ✓ 교육 개강일 전 아래 계좌번호로 입금(입금 시 회사명 기재 必)

은행	계좌번호
국민은행	009-01-1259-768
하나은행	272-810047-06905
신한은행	140-005-904930

※ 예금주 : (주)한국사회능력개발원

- ✓ 교육종료일에 자동으로 계산서 담당자에게 전자계산서 발행



당일 현장결제

| 고용보험 환급신청자는 법인카드 결제만 가능

교육취소 및 환불

- ✓ 환불요청 시 환불 받을 통장사본 메일발송 (edu@kpcice.or.kr)
- ✓ 신청인원이 최소인원 미만일 경우 교육이 폐강될 수 있습니다.
반드시 개강안내 문자를 통해 접수확인 후 교육 참석해주시기 바랍니다.

출결체크

환급과정 신청자

- 교육 시작/종료 시 강의장 벽면 QR코드 체크로 출석 진행
- 교육 전 고용24 출결관리 어플 다운로드 및 회원가입 필수

※ 회원가입 및 실명인증이 되어있지 않을 경우, 출석체크 불가하므로 반드시 교육 전 준비 必

고용보험 비환급/개인 신청자

- 교육 시작/종료 시 본인이 정자로 출석부에 성명 기재
- 지각·조퇴·외출 시 한국사회능력개발원 6층 사무실 방문하여 출석부 서명 필수

모바일 식권

- ✓ PAYCO 앱 다운로드 후 **회원가입 필수**(기존 회원은 기존 아이디로 진행)
- ✓ 당일 현장에서 소속기관 인증 후 식권포인트 확인 가능
- ✓ 식권 유효기간은 당해년도 말까지이며, 미사용 시 자동 소멸



[PAYCO 어플설치 바로가기]

[식권포인트 결제방법]



하단 중앙 [결제] 클릭



상단 [기업복지] 클릭



식당내 QR 스캔/바코드 스캔



금액 입력 후 결제

강의장소 📍



(03170) 서울시 종로구 새문안로 5가길 32(적선동) 생산성빌딩 8층



지하철 이용 시

지하철 3호선 경북구역

6번 출구 지하상가(현대적선아케이드) 지나 한국생산성빌딩 지하 1층으로 연결

지하철 5호선 광화문역

1번 출구 정부중앙청사 후문방향 도보 10분 거리



차량 이용 시

주차장은 유료이므로 가급적 대중교통을 이용해 주시기 바랍니다.

※ 주차요금 안내

- 기본요금 : 1시간 4,000원 (1일 최대 36,000원)
- 교육생 : 무료주차 최대 2시간 이후 시간당 2,000원 (1일 최대 18,000원)