

부동산 경매

# 부동산등기분석실무

#부동산등기 #등기부 #물적편성주의 #표시등기

## 교육일정

10/28(수) ~ 10/30(금)

## 교육시간

3일, 18시간

수 15:00~18:00 | 목 09:00~18:00 | 금 09:00~17:00

## 교육장소

경북공역 6번출구, 한국생산성빌딩 강의장 (8층)

## 교육비

정상가 67만원 | 회원사 61만원

한국사회능력개발원 러닝플랫폼센터 02-3210-3830~2 / edu@kpcice.or.kr

## “등기부 보는 눈이 달라집니다!”

소유권·저당권·가등기 등 실전에서 자주 마주치는 등기의 구조와 해석법을  
사례 중심으로 배우는 실무 밀착형 교육!

### 이런 분들께 추천해요



담보·경매·임대차 업무를  
담당하는 실무자

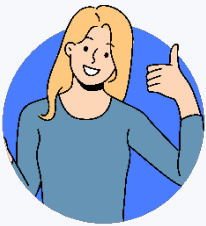


등기부상 권리관계를 정확히  
파악해야 하는 담당자



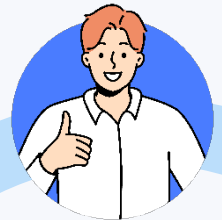
등기 이력을 검토해야 하는  
자산관리·리스크 담당자

### 교육후기 확인하기



지식이 없는 상태에서 수업을 들어서 처음엔 어려웠으나,  
용어와 사례를 반복적으로 설명해 주시니  
나중엔 귀에 잘 들어오더라고요.

이제 부동산 관련 지식은 정말 필수인 것 같아요.  
업무에 도움될 과정 찾다가 실생활에도 큰 도움 얻어갑니다.  
정말 추천해요!



등기부등본을 제대로 본 건 처음인데  
등기부 갑·을구를 실제 사례로 계속 뜯어보니  
헛갈리던 저당권·가압류 부분을 이제 확실히 알 것 같아요.

교육소개 

부동산 등기제도와 등기부 구조, 소유권·담보권·용익권 등 각종 등기 유형을 분석하는 능력을 키우는 과정

교육대상 

- ✓ 담보·경매·임대차 업무를 담당하는 금융기관·부동산 실무자
- ✓ 등기부상 권리관계를 정확히 파악해야 하는 중개·자문 담당자
- ✓ 등기 이력을 검토해야 하는 자산관리·리스크 담당자

교육비 

- ✓ 정상가 : 67만원
- ✓ 회원사 및 10인 이상 : 61만원

한국생산성본부 법인회원사

※ 교재 및 중식포함 / 부가세 없음(면세)

교육형태 

온앤오프 클래스

- ✓ 본 교육과정은 강의장에서 **오프라인** 참석 하시거나, 자택/사무실 등 희망하는 장소에서 **실시간 온라인** 교육으로도 수강하실 수 있습니다.
- ✓ 수료증에는 온라인/오프라인 여부가 표기되지 않습니다.

실시간 교육 신청방법



홈페이지 상단  
[실시간 교육(비대면)]



[과정명/일정] 선택



교육신청

※ 반드시 교육형태(실시간) 먼저 선택 후 과정명 클릭해야 실시간 교육으로 신청 가능

온앤오프 클래스 수강방법

오프라인



강의장에서  
오프라인 교육 참석

실시간 온라인(Zoom)



자택·사무실에서  
실시간 교육수강

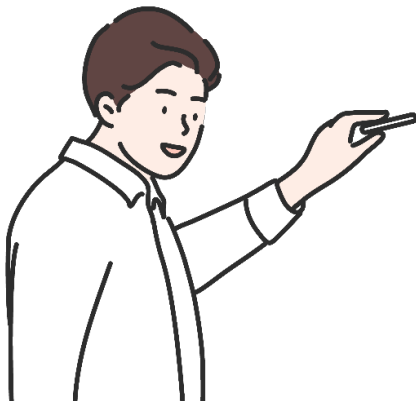
- 교육 1일 전까지 교재배송
- 교육일정에 맞게 Zoom링크 접속
- 웹카메라로 출석체크 진행
- 채팅방을 통한 활발한 참여

교육시간표 📅

| 구분              | 교육주제                 | 세부내용   |
|-----------------|----------------------|--|
| Module1<br>(3H) | 부동산등기 일반 및<br>대법원 예규 | <ul style="list-style-type: none"> <li>부동산 등기의 종류 및 효력</li> <li>부동산 등기의 유효 요건</li> </ul>       |
| Module2<br>(4H) | 등기소와 등기관             | <ul style="list-style-type: none"> <li>관할등기소 및 등기사무의 처리 및 제한</li> </ul>                        |
| Module3<br>(4H) | 등기부와 물적편성주의          | <ul style="list-style-type: none"> <li>등기부 및 폐쇄등기부</li> <li>등기청구권</li> </ul>                   |
| Module4<br>(4H) | 표시에 관한 등기            | <ul style="list-style-type: none"> <li>건물 및 토지의 표시에 관한 등기</li> <li>소유권에 관한 등기</li> </ul>       |
| Module5<br>(3H) | 권리에 관한 등기            | <ul style="list-style-type: none"> <li>용익권, 담보권에 관한 등기</li> <li>용익권, 담보권, 신탁에 관한 등기</li> </ul> |

※ 교육 커리큘럼 및 강사진은 변동될 수 있습니다.

예정강사진 ⑧



장인선 법무사

- 선인합동법무사사무소 대표 법무사
- 세종법학원 회사법 강의
- 상법개론 저자

신청절차 

01



홈페이지 접속  
및 로그인

02



교육과정 선택  
및 신청정보 입력

03



결제방법 선택

04



**(환급)** 위탁계약서  
직인 날인/발송

※ 입금확인 및 계산서 관련 문의 : 02-734-6513

- ✓ 홈페이지 [www.kpcice.or.kr](http://www.kpcice.or.kr) 접속 후 로그인
- ✓ 메인화면에서 교육수강 형태(오프라인 교육/실시간 교육) 선택  
※ 반드시 교육과정 선택 전 교육형태(오프라인/온라인) 선택이 필요합니다.
- ✓ 원하는 교육과정 및 일정 선택 후 신청정보 입력  
※ 교육/계산서담당자 정보를 정확하게 입력해야 수강내역 조회 및 계산서 발행가능
- ✓ 위탁계약서 제출 : 위탁계약서 출력 → 직인날인 → 메일발송 ([edu@kpcice.or.kr](mailto:edu@kpcice.or.kr))  
※ 환급신청자만 제출, 비환급/실시간 신청자는 해당없음



## 교육비 결제방법



### 신용카드

| 홈페이지 상에서 온라인 카드결제



### 대표계좌 입금

- ✓ 교육 개강일 전 아래 계좌번호로 입금(입금 시 회사명 기재 必)

| 은행   | 계좌번호             |
|------|------------------|
| 국민은행 | 009-01-1259-768  |
| 하나은행 | 272-810047-06905 |
| 신한은행 | 140-005-904930   |

※ 예금주 : (주)한국사회능력개발원

- ✓ 교육종료일에 자동으로 계산서 담당자에게 전자계산서 발행



### 당일 현장결제

| 고용보험 환급신청자는 법인카드 결제만 가능

## 교육취소 및 환불

- ✓ 환불요청 시 환불 받을 통장사본 메일발송 ([edu@kpcice.or.kr](mailto:edu@kpcice.or.kr))
- ✓ 신청인원이 최소인원 미만일 경우 교육이 폐강될 수 있습니다.  
반드시 개강안내 문자를 통해 접수확인 후 교육 참석해주시기 바랍니다.

## 출결체크

### 환급과정 신청자

- 교육 시작/종료 시 강의장 벽면 QR코드 체크로 출석 진행
- 교육 전 고용24 출결관리 어플 다운로드 및 회원가입 필수

※ 회원가입 및 실명인증이 되어있지 않을 경우, 출석체크 불가하므로 반드시 교육 전 준비 必

### 고용보험 비환급/개인 신청자

- 교육 시작/종료 시 본인이 정자로 출석부에 성명 기재
- 지각·조퇴·외출 시 한국사회능력개발원 6층 사무실 방문하여 출석부 서명 필수

## 모바일 식권

- ✓ PAYCO 앱 다운로드 후 **회원가입 필수**(기존 회원은 기존 아이디로 진행)
- ✓ 당일 현장에서 소속기관 인증 후 식권포인트 확인 가능
- ✓ 식권 유효기간은 당해년도 말까지이며, 미사용 시 자동 소멸



[PAYCO 어플설치 바로가기]

## [식권포인트 결제방법]



하단 중앙 [결제] 클릭



상단 [기업복지] 클릭



식당내 QR 스캔/바코드 스캔



금액 입력 후 결제

강의장소 📍



(03170) 서울시 종로구 새문안로 5가길 32(적선동) 생산성빌딩 8층



지하철 이용 시

지하철 3호선 경북구역

6번 출구 지하상가(현대적선아케이드) 지나 한국생산성빌딩 지하 1층으로 연결

지하철 5호선 광화문역

1번 출구 정부중앙청사 후문방향 도보 10분 거리



차량 이용 시

주차장은 유료이므로 가급적 대중교통을 이용해 주시기 바랍니다.

※ 주차요금 안내

- 기본요금 : 1시간 4,000원 (1일 최대 36,000원)
- 교육생 : 무료주차 최대 2시간 이후 시간당 2,000원 (1일 최대 18,000원)